

**Lernen
für die
Praxis...**

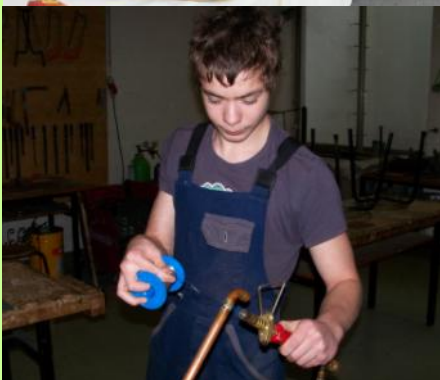
pts

Polytechnische

Schule

Retz





Die POLYTECHNISCHE SCHULE...

...wird von jenen 14- bis 15-jährigen Schülern als 9. Schulstufe besucht, die unmittelbar nach der allgemeinen Schulpflicht einen Beruf erlernen wollen. Die Schüler sollen je nach Interesse, Neigung und Begabung zu einem möglichst qualifizierten Übertritt in die Lehrlingsausbildung sowie in weiterführende Schulen befähigt werden.

Durch Betriebserkundungen und berufspraktische Tage haben die SchülerInnen die Möglichkeit, die Berufswelt zu erleben. Viele finden auf diese Art bereits ihre zukünftige Lehrstelle. Manche entdecken dabei, dass sie für den ursprünglich angestrebten Lehrberuf nicht die notwendige Neigung bzw. Eignung mitbringen und können so rechtzeitig eine andere Richtung einschlagen. Das erspart spätere Enttäuschungen.

In Pflichtgegenständen und verschiedenen Wahlpflichtgegenständen (je nach Fachbereich), die großen Berufsfeldern der Wirtschaft entsprechen, wird den SchülerInnen eine allgemeine Berufsgrundbildung ermöglicht.

Aus den am Schulstandort angebotenen Fachbereichen hat jeder Schüler einen Bereich zu wählen. Durch betont handlungsorientiertes Lernen soll die Erschließung der individuellen Begabungen und die Lernmotivation gefördert werden.

Der Vermittlung von Kenntnissen im Umgang mit dem Computer wird ebenfalls große Bedeutung beigemessen. Das gilt vor allem für die Bereiche Textverarbeitung, Informatik, Technisches Zeichnen und Buchführung.

Pflichtgegenstände

Religion	2
Berufsorientierung und Lebenskunde	2
Politische Bildung und Wirtschaftskunde	1,5
Deutsch (in Leistungsgruppen)	3
Englisch (in Leistungsgruppen)	3
Mathematik (in Leistungsgruppen)	3
Naturkunde, Ökologie u. Gesundheitslehre	1,5
Bewegung und Sport	2
Summe Wochenstunden:	18

Alternative Pflichtgegenstände

Fachbereich ELEKTRO

Technisches Seminar	3
Technisches Zeichnen	2
Fachkunde	1
Werkstätte	7
Informatik	1
Summe Wochenstunden:	14

Fachbereich METALL

Technisches Seminar	3
Technisches Zeichnen	2
Fachkunde	1
Werkstätte	7
Informatik	1
Summe Wochenstunden:	14

Fachbereich HOLZ

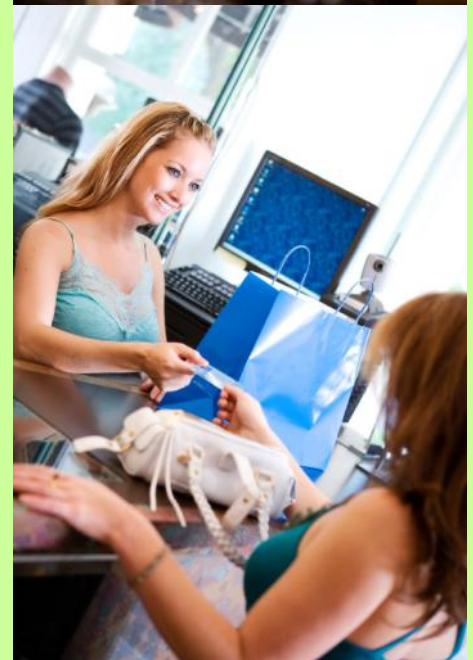
Technisches Seminar	3
Technisches Zeichnen	2
Fachkunde	1
Werkstätte	7
Informatik	1
Summe Wochenstunden:	14

Fachbereich HANDEL/BÜRO/TOURISMUS

Human-kreatives Seminar	3
Buchführung	1
Textverarbeitung	3
Ernährung, Küchenführung, Service	4
Kreatives Gestalten	2
Informatik	1
Summe Wochenstunden:	14

Fachbereich MULTI-SKILL

Technisches Seminar	3
Technisches Zeichnen	2
Fachkunde	1
Werkstätte	7
Informatik	1
Summe Wochenstunden:	14



Berufspraktische Tage:

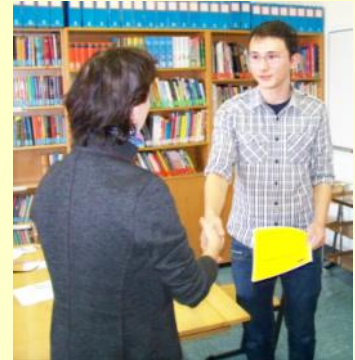
Diese finden jeweils geblockt im Ausmaß von 4 Tagen (1. Semester) und 4 Tagen sowie eine Woche „Beruf intensiv“ im 2. Semester statt. Darüber hinaus hast du die Möglichkeit, an einzelnen Tagen in Betrieben ihrer Wahl zu „schnuppern“. In enger Zusammenarbeit mit den regionalen Betrieben sammelst du erste Erfahrungen in deinem zukünftigen Lehrberuf.

Bewerbungstraining:

Wir bereiten dich auf die Bewerbung um eine Lehrstelle vor und helfen dir bei der Suche nach einer geeigneten Lehrstelle.

Beim Bewerbungstraining im Rahmen der Lehrlingsinitiative „Taten statt Worte“ trainierst du in realitätsnahen Situationen die Führung von Bewerbungsgesprächen. Vertreter von Firmen aus Retz und Umgebung geben einen Nachmittag lang

wertvolle Tipps: Wie bewerbe ich mich richtig? Wie präsentiere ich mich? Kleidung, Auftreten, Sprache usw. „Für den ersten Eindruck gibt es keine zweite Chance!“



Erste-Hilfe-Kurs:

Dieser umfasst 16 Ausbildungseinheiten und gilt 5 Jahre (auch für den späteren Erwerb des Führerscheines).

Kontakt:

**Polytechnische Schule Retz
Rockenbauerplatz 1, 2070 Retz**

DNMS OSR Ernst Raab

Tel.: 02942/2332

Fax: 02942/2332-4

E-Mail: nms.retz@noeschule.at

Internet: www.nmsretz.ac.at